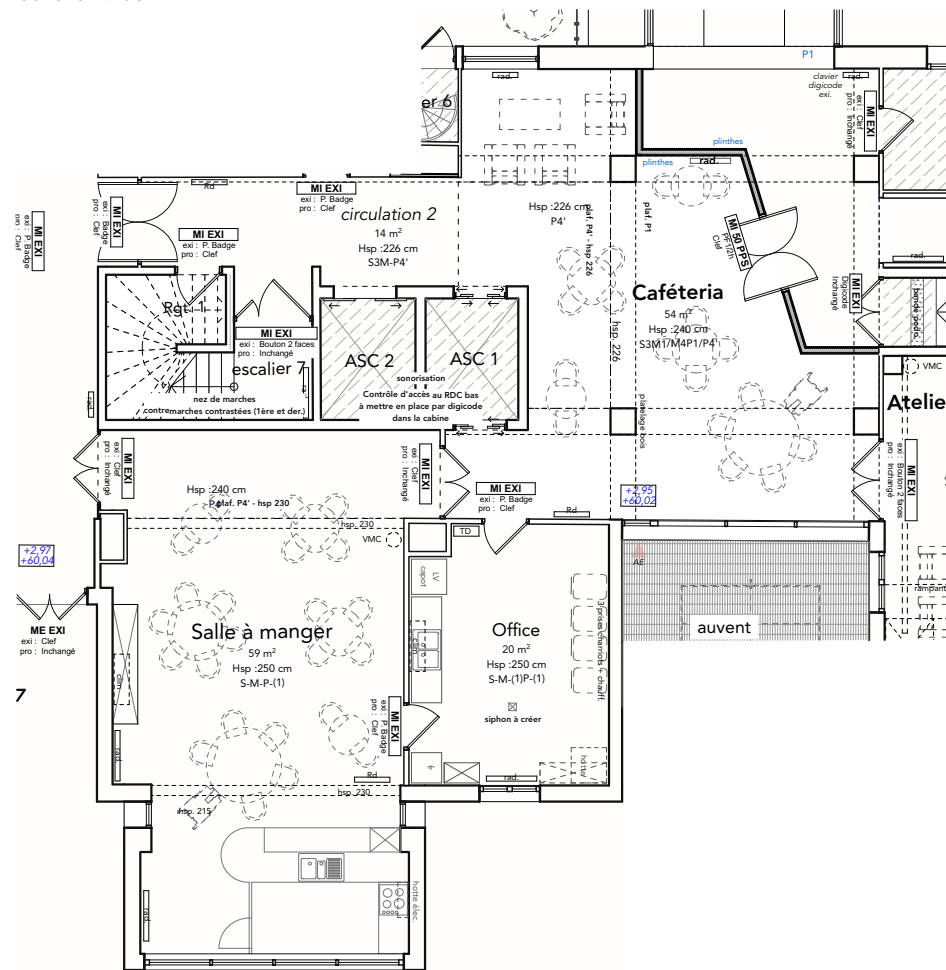
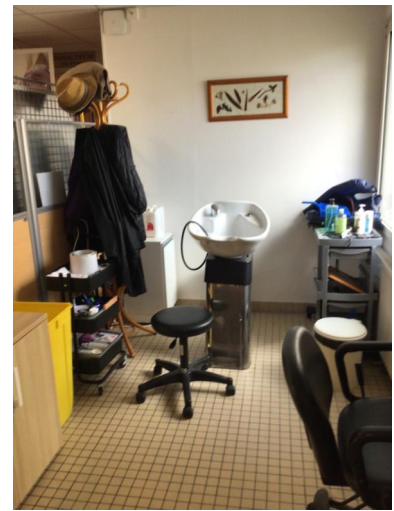


EXISTANT - RDC HAUT KERNATOUS
échelle 1.150^{ème}



PROJET - RDC HAUT KERNATOUS
échelle 1.150^{ème}



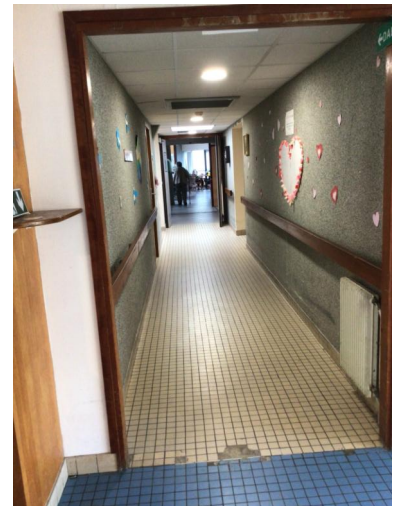
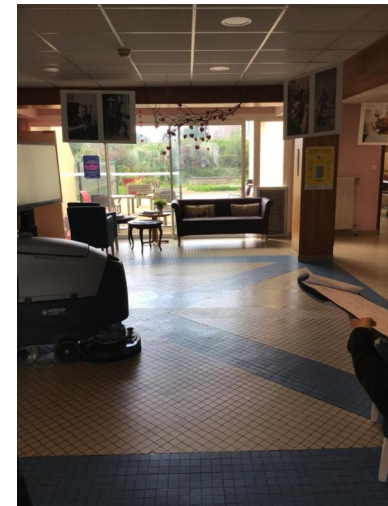
CAFÉTERIA

Sol : carrelage 2 teintes + plinthes
> à remplacer par sol PVC

Murs :
- peinture rose
> à repeindre
- plaquage bois
> à conserver

Plafonds : plafond acoustique dalle 60x60, rails plat
> faux-plafond plaques plâtre CF pour passage réseaux à créer
> faux-plafond acoustique 120*60 à poser

Éclairage
CVC
> voir plans fluides spécifiques



SALLE À MANGER

Plafonds : plafond acoustique dalle 60x60, rails plat
> faux-plafond plaques plâtre CF pour passage réseaux à créer
> reprise du faux-plafond au droit de la soffite créée

Autres
> Inchangés



eno architectes - MC
42Bis Quai de la Douane
29200 Brest
T 02 98 43 49 23
eno@enoarchi.fr

CENTRE HOSPITALIER LE JEUNE
Restructuration partielle et réhabilitation de la
résidence Kernatous
SAINT RENAN 29290

DCE Ind. A - INTERVENTIONS
DANS EXISTANT - 19/12/2025

CAFETERIA

21-05